

# COLORE IN GIARDINO

tu  
na  
ra

MUBA  
MUSEO DEI BAMBINI MILANO

A cura di **Rosella Cilano**  
e **Francesca Valan**

**Costo: €50** a persona IVA inclusa, per singolo corso.

**Prenotazione obbligatoria** al numero **02 43980402** fino ad esaurimento posti

MUBA - Museo dei Bambini Milano  
Rotonda di via Besana  
Via Besana, 12 - 20122 Milano  
[www.muba.it](http://www.muba.it) | [prenotazioniscuole@muba.it](mailto:prenotazioniscuole@muba.it)  
Tel. 02 43980402

## • **INDACO O GUADO?** **COLTURA E CULTURA DEL BLU**

**28 ottobre 2019**  
**16.00 - 19.00**

L'incontro indaga l'utilizzo funzionale e simbolico del blu, nel tempo e nelle diverse culture. Verranno presentate le più importanti piante produttrici di materia colorante blu, dall'indaco indiano al guado e le tecniche di estrazione e di utilizzo per la colorazione di materiali diversi.

## • **PORPORA O ORICELLO ?** **COLTURA E CULTURA DEL ROSSO**

**18 novembre 2019**  
**16.00 - 19.00**

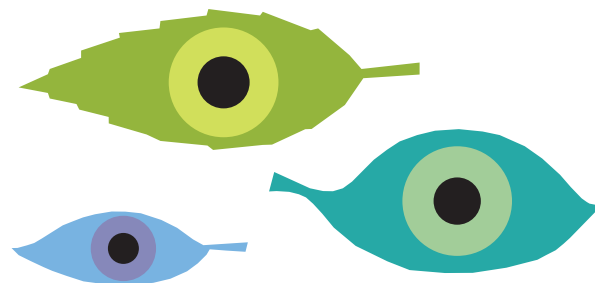
Il corso indaga l'utilizzo funzionale e simbolico del rosso, nel tempo e nelle diverse culture. Verranno presentati organismi vegetali e animali produttori di materie coloranti organiche Responsabili della colorazione in rosso, dai murici ,ad alcuni insetti, alle alghe e le tecniche di estrazione e utilizzo per la colorazione di materiali diversi.

## • **RESEDA O ZAFFERANO?** **COLTURA E CULTURA DEL GIALLO**

**25 novembre 2019**  
**16.00 - 19.00**

Il corso indaga l'utilizzo funzionale e simbolico del giallo, nel tempo e nelle diverse culture. Verranno presentate le più importanti piante produttrici di materie coloranti in giallo,dalla reseda luteola al croco sativo e le tecniche di estrazione e di utilizzo per la colorazione in giallo di materiali diversi.

# LE RELATRICI



## FRANCESCA VALAN

È specializzata nella definizione dell'Identità di prodotto attraverso la progettazione dei colori, dei materiali e delle finiture (CMF Design). Pianifica il colore per aziende multinazionali e progetta il colore per diverse tipologie di prodotto: dai computer ai mobili d'ufficio, dagli elettrodomestici agli articoli sportivi.

Ha redatto le Linee Guida per il piano colore della città di Milano.

Si occupa in particolare del mondo dell'infanzia: organizzando corsi di formazione per le scuole, percorsi didattici in mostra e progettando il colore di giochi e spazi per bambini.

Ha vinto il Premio Nazionale Infanzia "Spazi e arredi per le istituzioni educative" Piccolo Plauto 2013.

Collabora con molti studi di architettura e design in Italia e all'estero.

## ROSELLA CILANO

Esperta del colore naturale e pubblicitista, Rosella Cilano dal 1986 coordina le attività della Associazione Colore e Tintura Naturale Maria Elda Salice, dove svolge attività di ricerca, consulenza e formazione, collaborando con scuole, enti pubblici e privati. Dal 2018 cura una coltivazione sperimentale di piante tintorie presso il Giardino Condiviso Lea Garofalo, in via Montello a Milano.

